

PERCo

**СДЕЛАНО
В РОССИИ**

Парковочная система PERCo. Паркинг



36

лет работы



собственное
производство



доступность
на складе



бесплатная техническая
поддержка и обучение



Сервер под управлением Linux



Масштабируемость



Единый интерфейс мониторинга парковки



Возможности интеграции (API)



Конструктор тарифов



Работа в привычных браузерах и ОС



Различные способы идентификации



Встроенная голосовая связь



Различные способы оплаты



Автономная диагностика оборудования

ТАРИФИКАЦИЯ

Конструктор тарифов

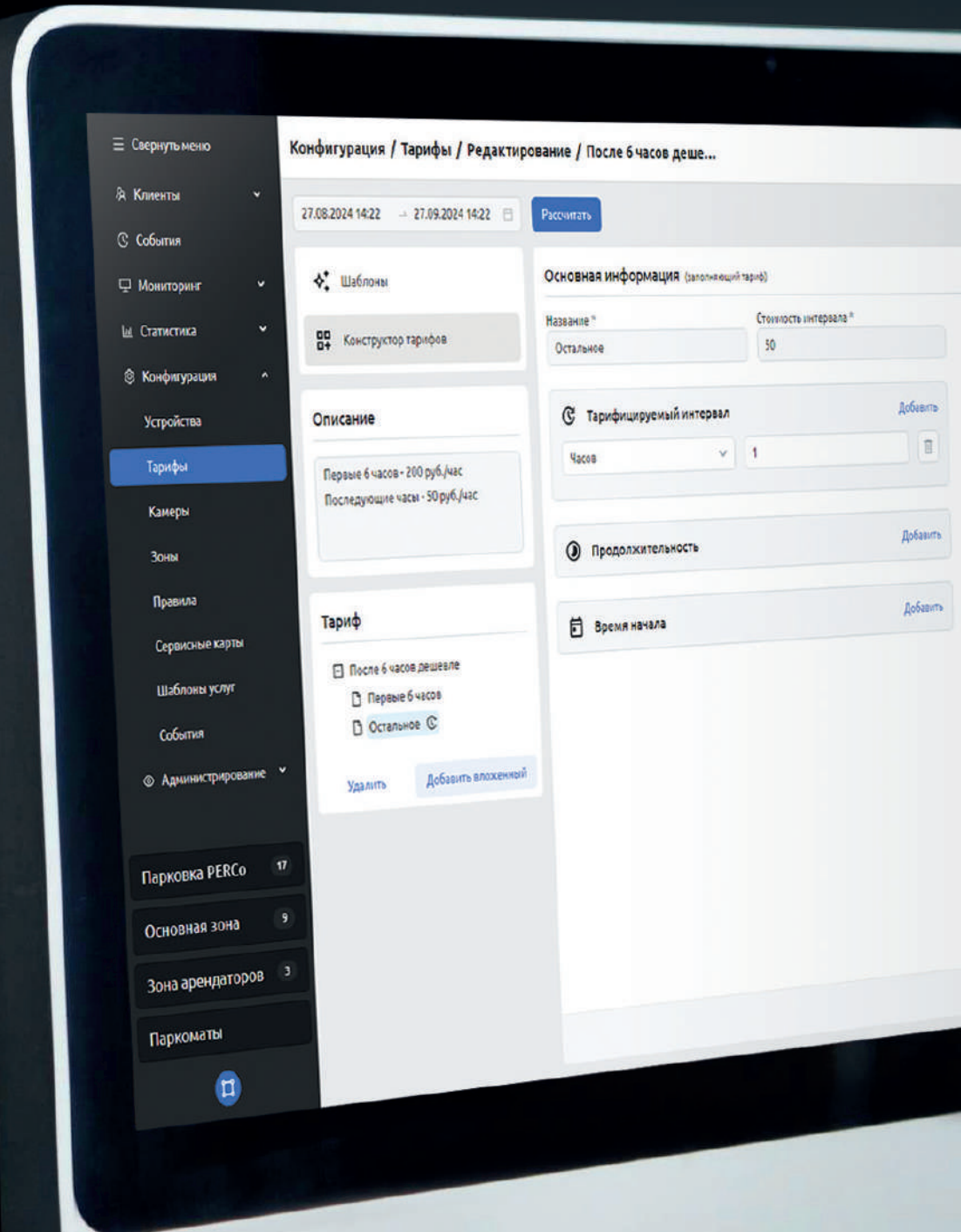
Реализована возможность как использовать готовые тарифы, так и создавать индивидуальные пользовательские тарифы с помощью конструктора.

Возможна настройка детализации тарифов с точностью до минуты, а также создание неограниченного количества уровней вложенности в тарифе.

Доступны гибкие правила тарификации для разных типов клиентов. Тариф может быть привязан к календарной сетке, дню недели или длительности пребывания клиента на парковке.

Варианты оплаты

- Безналичный расчет через паркомат или на выезде
- Наличный расчет с выдачей сдачи
- Применение скидки
- Продление абонемента
- Восстановление билета по номеру автомобиля
- Фиксация принятой оплаты оператором



Категории пользователей

Система позволяет организовать доступ на парковку для различных категорий пользователей с разграничением по времени и тарифам.

- Разовые посетители – доступ осуществляется на разовой основе по штрихкодам парковочных билетов
- Постоянные посетители – доступ сотрудников предприятия, владеющего парковкой, реализован на базе постоянных идентификаторов
- Арендаторы – доступ сотрудников арендаторов площадей с учетом лимита парковочных мест, установленного для арендатора
- Владельцы абонементов – доступ в заданный период времени по индивидуальному тарифу
- Гости – разовый доступ гостей компании или ее арендаторов на базе QR-кода, предъявляемого с экрана смартфона или бумажного носителя





ПРАВИЛА ДОСТУПА

Способы идентификации

- Распознавание автомобильных номеров
- Штрихкоды и QR-коды
- Карты доступа EMM/HID/MIFARE
- Транспондеры
- Банковские карты с PayPass
- Смартфоны с NFC
- Пассивные UHF метки

Гибкий доступ на парковку

Доступ на парковку можно настроить с учетом времени, категории автомобиля и пользователя, устройства, компании, зоны, заполненности парковки и др.

Чёрный список

В системе ведется список автомобилей, которым запрещен доступ на парковку. Оператор имеет возможность оперативного поиска по номеру авто и добавления номера в черный список.

Распознавание номеров

Применение распознавания автомобильных номеров существенно повышает уровень безопасности и упрощает контроль транспортных потоков. Среди основных преимуществ данного способа идентификации:

- Увеличение пропускной способности
- Удобный проезд по пригласительным билетам и абонементам
- Защита от передачи идентификатора
- Быстрое расследование нарушений
- Блокирование выезда при несоответствии номера автомобиля и билета
- Восстановление утерянного билета по номеру автомобиля
- Запрет доступа автомобилей с номерами в черном списке
- Допуск на объект при частичном распознавании номера в случае неблагоприятных погодных условий



Свернуть меню

Клиенты

События

Мониторинг

Управление

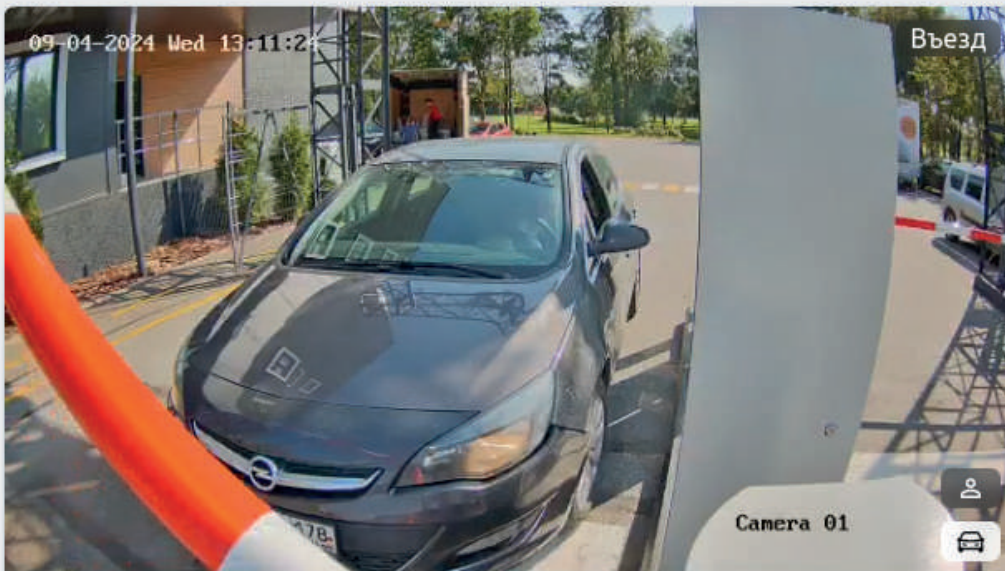
Схема

Статистика

Конфигурация

Администрирование

Мониторинг / Управление



Р000КЕ178

P000KE178



Дата	Время	Тип	Описание	Изображение	Видео	Устройство	Тип устройства
04.09.2024	13:11:14		Сигнал на открытие шлагбаума (устройство Въезд, въезд)			Въезд	Въезд
04.09.2024	13:11:12		Сигнал на открытие шлагбаума (устройство Въезд, въезд)			Въезд	Въезд
04.09.2024	13:11:09	●	Создание билета успешно: правило One-time entrance! (устройство Въезд, въезд)			Въезд	Въезд
04.09.2024	13:11:09		Создан клиент d8323d31a3f0				
04.09.2024	13:11:03	●	Ответ на запрос доступа по идентификатору : проезд запрещён...			Въезд	Въезд
04.09.2024	13:11:03	●	Распознан номер P000KE178			Въезд	Въезд
04.09.2024	13:11:03		Автомобиль подъехал (устройство Въезд, въезд)			Въезд	Въезд

Основная 157

Вложенная 100

Паркоматы



МОНИТОРИНГ

Быстрый доступ к управлению устройствами и звонкам

Возможность запуска панели управления из меню позволяет оператору управлять проездом вручную и совершать звонки на стойки и паркомат, находясь в любом разделе системы.

PUSH-уведомления

Гибкая настройка логики уведомлений позволяет оператору получать оперативную информацию о состоянии парковки.

Видеонаблюдение

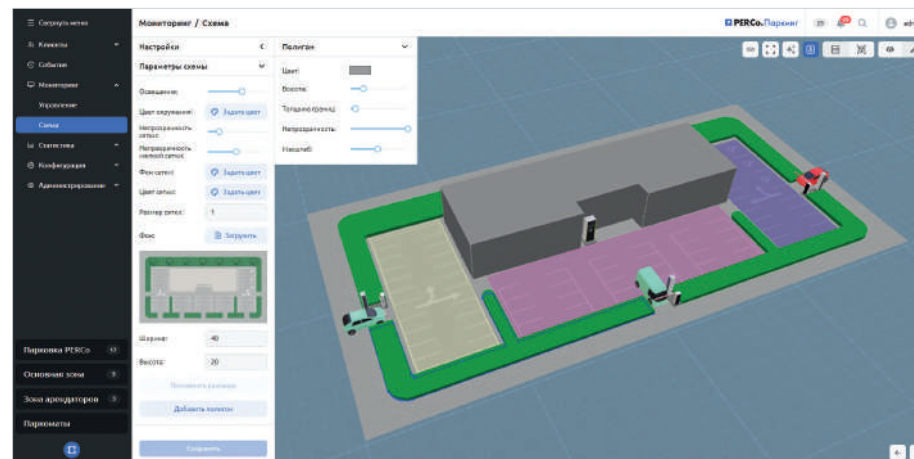
Получение изображения с камер видеонаблюдения осуществляется без установки дополнительного программного обеспечения.

Интерактивная схема парковки

Для мониторинга парковки и управления оборудованием реализована возможность создания индивидуальной схемы объекта в 3D, конфигурация зон любой сложности, размера и цвета.

На схеме размещается оборудование парковки: стойки въезда/выезда, паркоматы, шлагбаумы, видеокамеры.

Работа с интерактивной схемой позволяет получать максимально полную и информативную картину событий на парковке, вести запись с видеокамер, управлять проездами транспортных средств.



КОНТРОЛЬ ОПЕРАТОРОВ

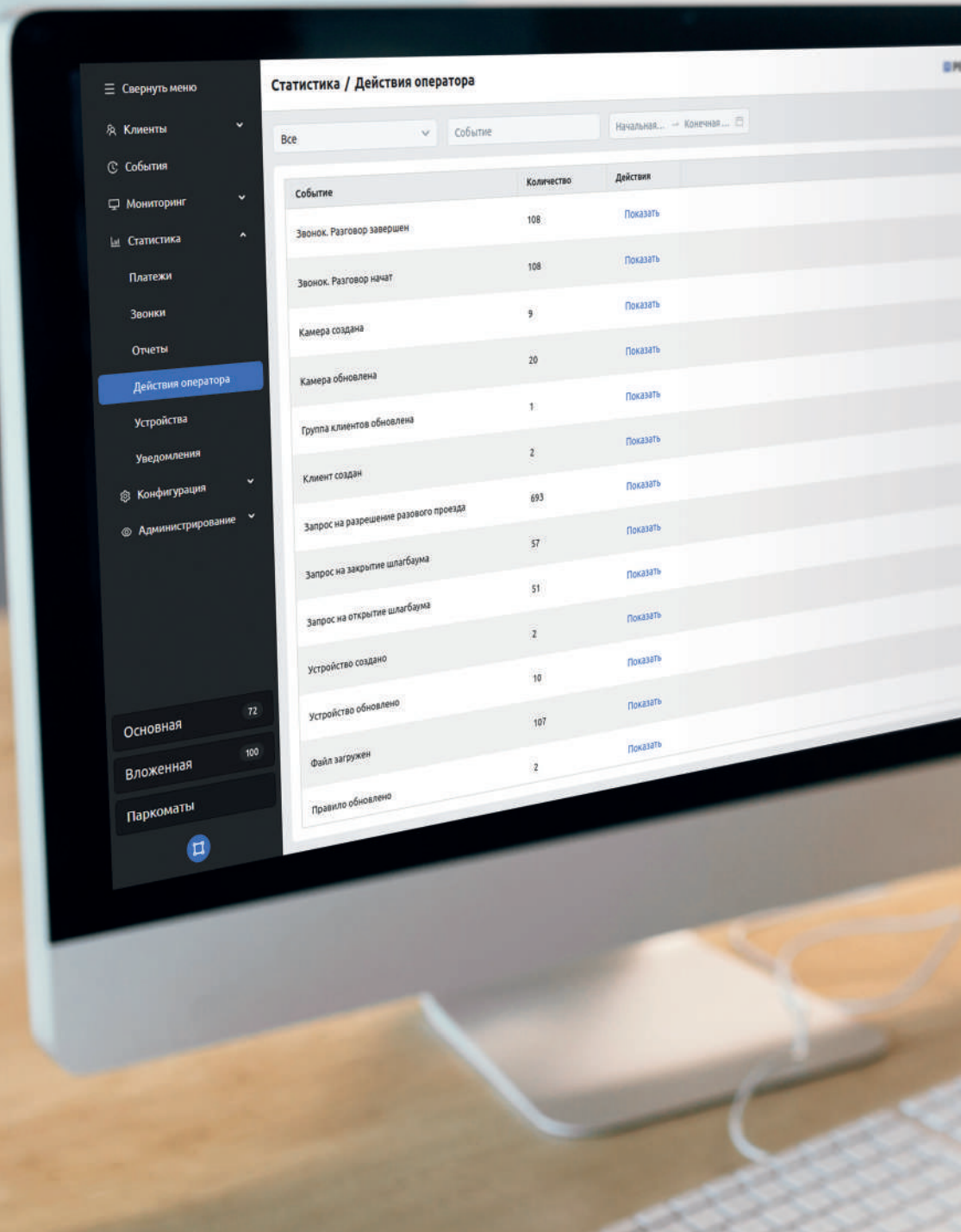
Контроль действий

В системе фиксируются все события и действия операторов. Доступны такие опции как запись разговоров и учет длительности звонков с привязкой к оператору.

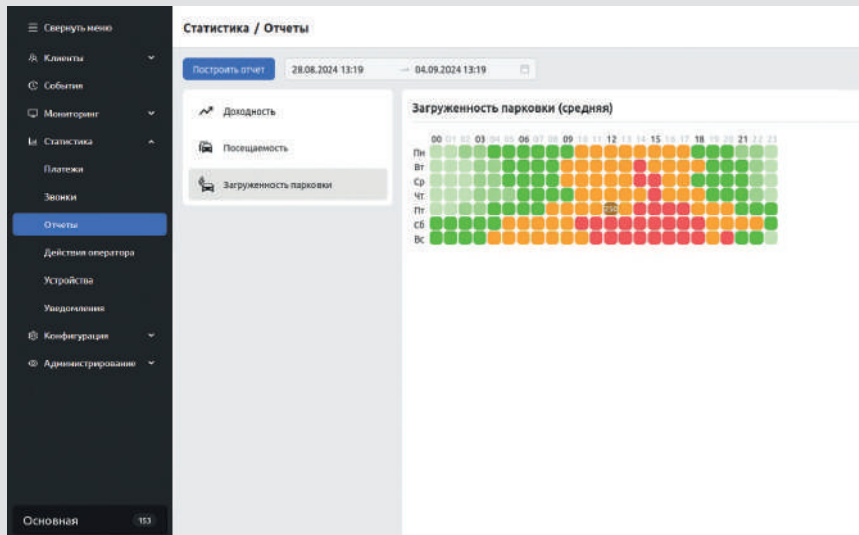
Система позволяет настроить режим, при котором оператор должен оставить комментарий на определенные события. Система фиксирует реакцию оператора на уведомления и сохраняет комментарии, доступен просмотр статистики о времени реакции оператора.

Разграничение прав доступа

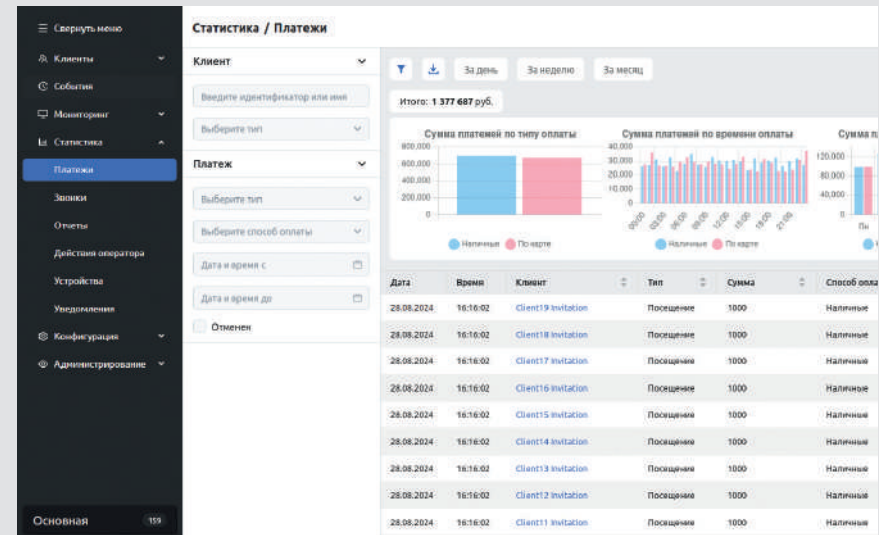
Оператор может не иметь доступа к финансовым отчетам, к функционалу конфигурирования оборудования. Реализована возможность ограничить доступ на просмотр, добавление, редактирование и удаление данных.



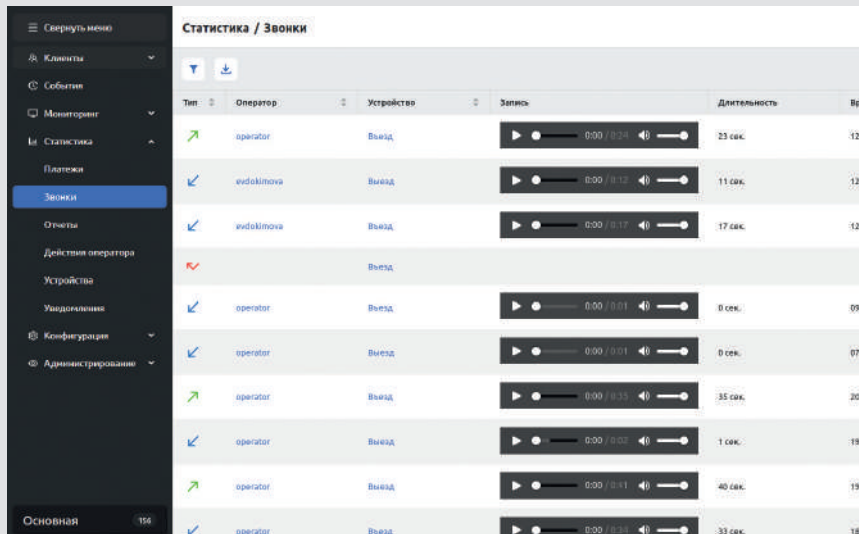
СТАТИСТИКА



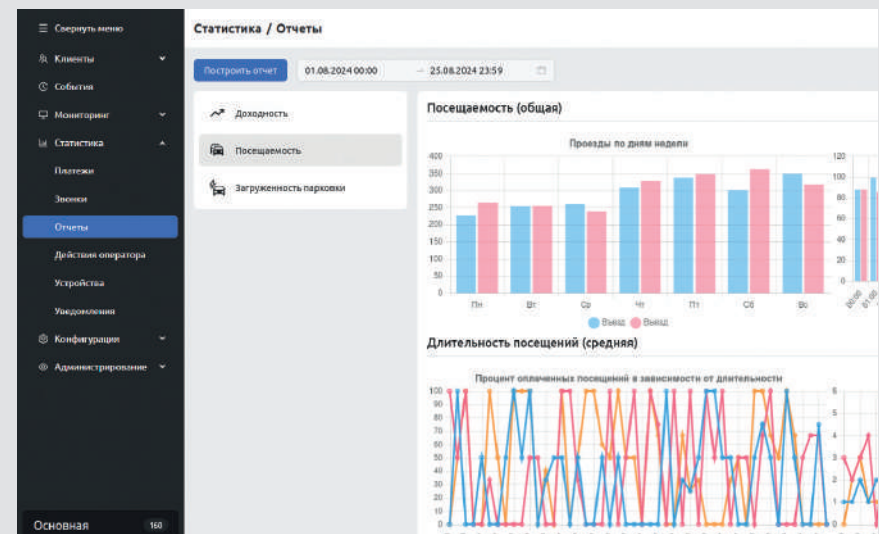
Статистика-Отчеты-Загруженность



Статистика-Платежи



Статистика-Звонки



Статистика-Отчеты-Посещаемость

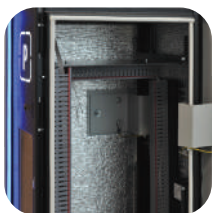
СТОЙКА ВЪЕЗДА

Основные функции

- Печать билета со штрихкодом
- Считывание карт доступа, штрихкода и QR-кода
- Обмен данными с сервером: информация об идентификаторах, управлении устройствами, состоянии устройств
- Управление шлагбаумом, светофором

Комплектации

- Стойка с термопринтером для печати билетов, мультиформатным считывателем
- Стойка с термопринтером для печати билетов, мультиформатным считывателем и сканером QR-кодов



Полка для хранения термоленты и инструментов





СТОЙКА ВЫЕЗДА

Основные функции

- Считывание штрихкода, карты доступа и QR-кода
- Оплата парковки
- Обмен данными с сервером: информация об оплате, идентификаторах, управлении устройствами, состоянии устройств
- Управление шлагбаумом, светофором

Комплектации

- Стойка с мультиформатным считывателем и сканером QR-кодов
- Стойка с мультиформатным считывателем, сканером QR-кодов и терминалом бесконтактной оплаты

Технические характеристики стоек въезда/выезда



климат-контроль



контроллер управления



диапазон температур



степень защиты



датчики температуры

RAL

7035/
9005



двухканальный датчик индукционных петель

ПАРКОМАТ

Разграничение доступа к оборудованию и финансовому отсеку

Кнопка вызова оператора

Отсек с оборудованием

Сканер QR и штрихкода

Мультиформатный считыватель

Финансовый отсек



Встроенная IP-камера 4МП

ЖК дисплей 17,5"

Встроенная динамическая подсветка

Высокоскоростной термопринтер со слотом выдачи билета

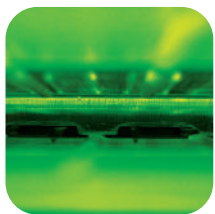
Терминал бесконтактной оплаты

Окно выдачи сдачи

Оцинкованная сталь, порошковая краска

Основные функции

- Сканирование штрихкода билета
- Расчет стоимости парковки
- Оплата парковки по номеру автомобиля, карте, штрихкоду
- Наличная и безналичная оплата: купюры, банковская карта, QR-код
- Выдача сдачи
- Восстановление утерянного билета
- Продление абонемента
- Предоставление скидки по QR-коду



Защита прорези выдачи билета от осадков

Технические характеристики



система
климат-
контроля



диапазон
температур

RAL

7035/
9005



степень
защиты

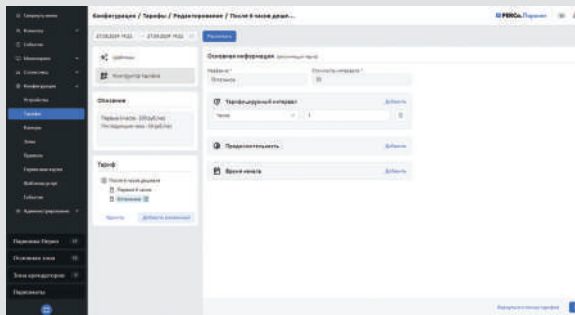
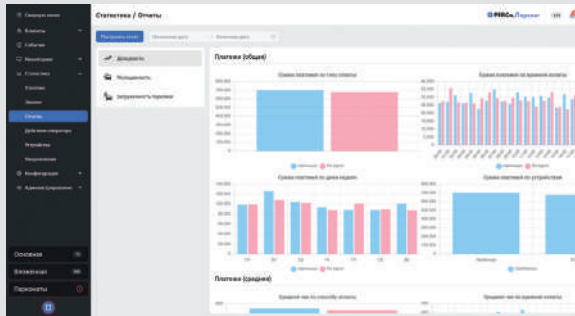


датчики
открытия
двери

ПРОГРАММНОЕ ОБЕСПЕЧЕНИЕ

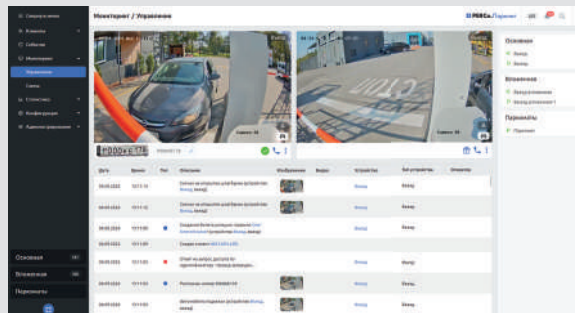
PERCo-P-Base «Базовый пакет ПО»

предназначен для управления парковочной системой PERCo.Паркинг. Базовое ПО позволяет организовать контролируемый доступ транспортных средств и получение оплаты в соответствии с назначенным тарифом без участия оператора. Базовый пакет поддерживает подключение до 4-х устройств и работу в одной парковочной зоне.



PERCo-P-TF Модуль «Конструктор тарифов»

позволяет пользователю самостоятельно создавать индивидуальные тарифы при помощи конструктора с учетом потребностей парковки.

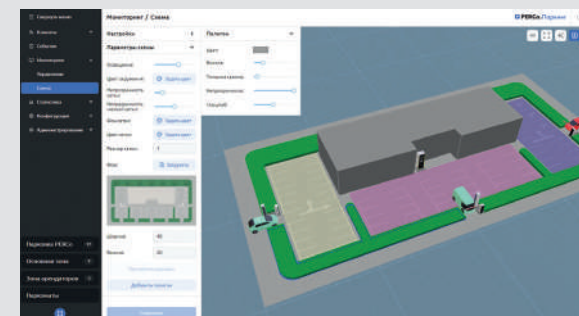


PERCo-P-LPR Модуль «Распознавание номеров»

предназначен для распознавания номеров транспортных средств, движущихся со скоростью до 20 км/час, может применяться для восстановления билета по номеру и контроля соблюдения правил проезда.

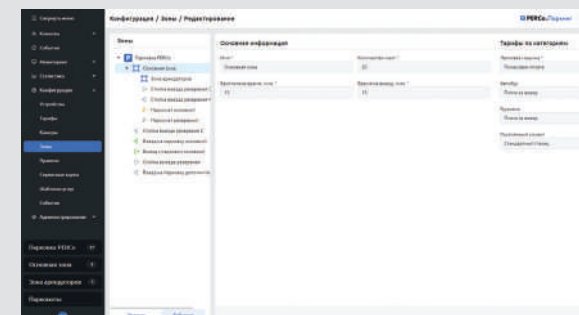
PERCo-P-PN Модуль «Интерактивная схема парковки»

позволяет получать информацию о состоянии устройств системы в режиме реального времени на интерактивной схеме, а также управлять ими удаленно.



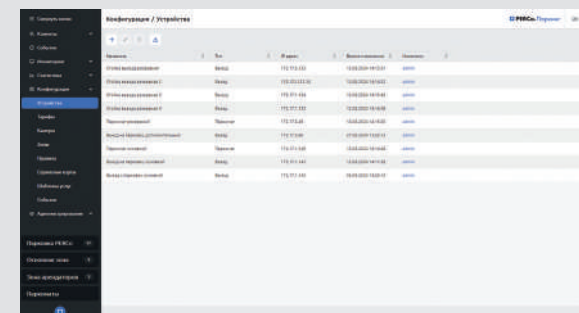
PERCo-P-ZM «Дополнительные зоны парковки»

позволяет создавать неограниченное количество парковочных зон с разными правами доступа и тарифами.



PERCo-P-DV «Дополнительные устройства»

позволяет добавить необходимое количество устройств: стоек въезда/выезда, паркоматов, ручных касс.



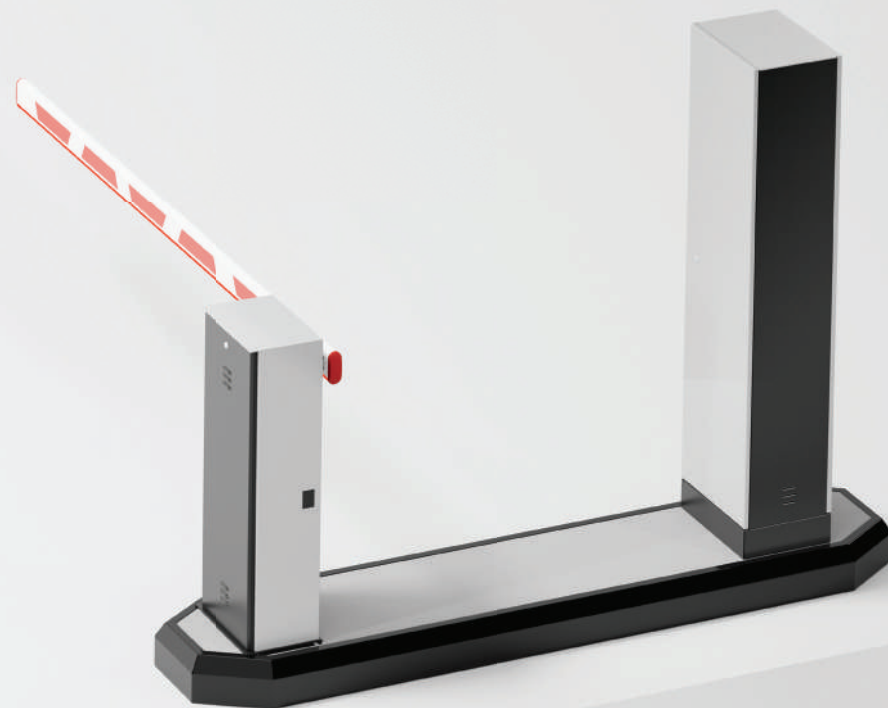
Раздельные въезд и выезд



Реверсивный проезд



Отдельно расположенные въезд и выезд





Дополнительное оборудование

- Шлагбаумы
- Островок безопасности
- Стойки
- Светофоры
- Табло свободных мест
- Магнитные петли

Система навигации

- Табло свободных мест
- Система управления светофорами

ПОЧЕМУ ВЫБИРАЮТ PERCo

Компания PERCo – ведущий российский производитель. Качество PERCo признано во всем мире. Продукция PERCo продается и устанавливается в 95 странах мира.

36 лет работы на рынке

95 стран продаж

4 склада готовой продукции в Москве, Санкт-Петербурге, Пскове, Дубае

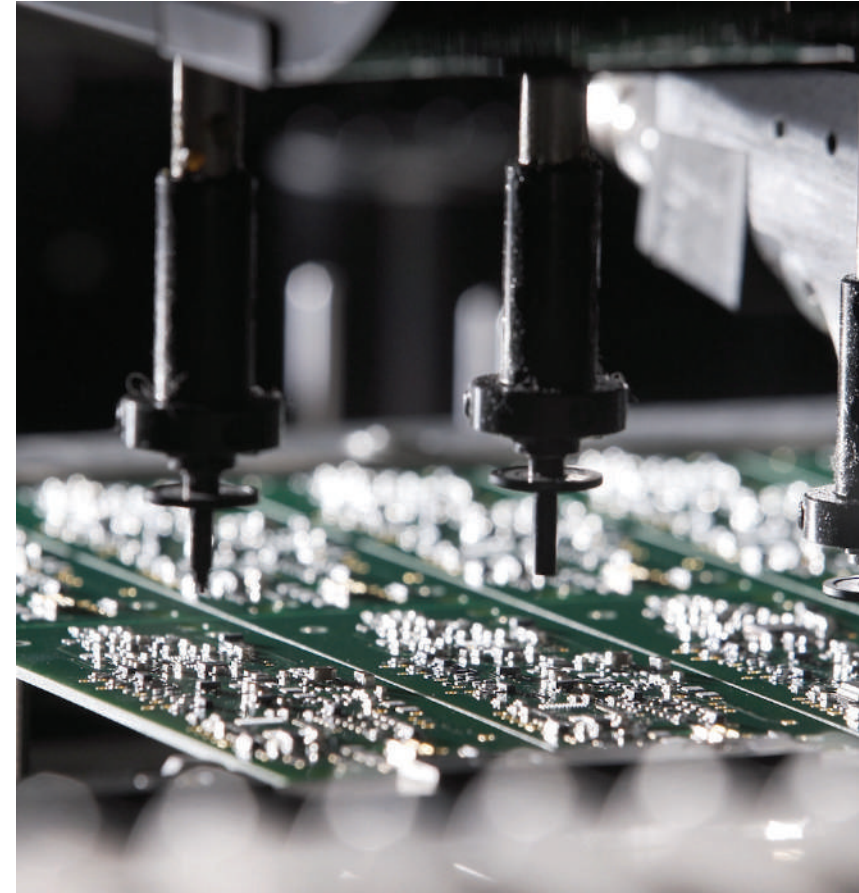
 техподдержка и обучение

ISO сертификаты ISO 9001:2015 системы качества PERCo

> 500 квалифицированных специалистов

23 000 м² производственных и офисных площадей





 **PERCo.**Паркинг

www.perco.ru