



## **ПРАЙС-ЛИСТ ДОРОЖНАЯ АВТОМАТИКА (действует с 31.03.2025)**

Цены указаны в рублях РФ с учетом НДС на условиях поставки EXW со склада в Москве и не включают затраты на транспортировку.

Цены действительны для покупателей из РФ

### **Шлагбаумы**

#### **Шлагбаумы для экстремально низких температур**

### **Островок безопасности**

### **Дополнительное оборудование**

PERCo оставляет за собой право изменять действующие цены на продукцию без предварительного уведомления покупателей

**8 (800) 333-52-53 [www.perco.ru](http://www.perco.ru)**

# Шлагбаумы

## ОГЛАВЛЕНИЕ

модель	наименование	комплект поставки	цена, рубли
PERCo-GS14	Тумба шлагбаума (без стрелы)	Тумба со встроенными блоком управления, системой обогрева. Монтажная пластина.	93 555
PERCo-GS16	Тумба шлагбаума (без стрелы)	Тумба со встроенными блоком управления, системой обогрева. Монтажная пластина.	110 227
PERCo-GS04.1	<b>NEW</b> Тумба шлагбаума (без стрелы)	Тумба со встроенными блоком управления, системой обогрева, комплектом фотоэлементов и сигнальной индикацией. Монтажные швеллеры.	122 051
PERCo-GBR3.0	Стрела шлагбаума, длина 3,0 м	Стрела шлагбаумов PERCo-GS14 и PERCo-GS04.1 круглого сечения. Набор светоотражающих наклеек	13 132
PERCo-GBR4.3	Стрела шлагбаума, длина 4,3 м	Стрела шлагбаумов PERCo-GS14 и PERCo-GS04.1 круглого сечения. Набор светоотражающих наклеек	15 257
PERCo-GBR6.3	Стрела шлагбаума, длина 6,3 м	Стрела шлагбаума PERCo-GS16 круглого сечения. Набор светоотражающих наклеек	18 201
PERCo-GBO3.0	Стрела шлагбаума, длина 3,0 м	Стрела шлагбаумов PERCo-GS14 и PERCo-GS04.1 прямоугольного сечения без подсветки. Набор светоотражающих наклеек	17 767
PERCo-GBO4.3	Стрела шлагбаума, длина 4,3 м	Стрела шлагбаумов PERCo-GS14 и PERCo-GS04.1 прямоугольного сечения без подсветки. Набор светоотражающих наклеек	19 853



Тумба шлагбаума PERCo-GS14, PERCo-GS16



Тумба шлагбаума PERCo-GS04.1



Стрела круглого сечения PERCo-GBR3.0, PERCo-GBR4.3 и PERCo-GBR6.3



Стрела прямоугольного сечения PERCo-GBO3.0 и PERCo-GBO4.3



Стрела шлагбаума с шарниром для сгибания PERCo-GBF1

PERCo-GBF1	Комплект шарнира для сгибания стрелы прямоугольного сечения	Шарнир, монтажные принадлежности	16 757
PERCo-GBL3.0	Светодиодная лента для дополнительной подсветки стрелы шлагбаума PERCo-GBO3.0	Светодиодная лента	3 957
PERCo-GBL4.3	Светодиодная лента для дополнительной подсветки стрелы шлагбаума PERCo-GBO4.3	Светодиодная лента	5 276
PERCo-GBS1	Стойка опорная с ловителем стрелы	Стойка	6 155
PERCo-GBS2	Стойка опорная подвесная на стрелу шлагбаума	Стойка	15 400
PERCo-GCM1	GSM/BLE модуль управления шлагбаумом	Модуль управления	7 396
PERCo-GDS1	Стойка для фотоэлемента	Стойка	2 308
PERCo-GD1	Комплект фотоэлементов	Фотоэлемент - 2 шт.	4 506
PERCo-GDH1	<b>NEW</b> Кронштейн для установки дополнительного оборудования на фигурные боковые панели шлагбаума PERCo-GS04.1	Кронштейн	4 440
PERCo-GCR1	Устройство радиуправления (приемник)	Устройство радиуправления	3 243



Стойка опорная с ловителем стрелы PERCo-GBS1



Стойка опорная подвесная на стрелу шлагбаума PERCo-GBS2



GSM/BLE модуль управления шлагбаумом



Комплект фотоэлементов

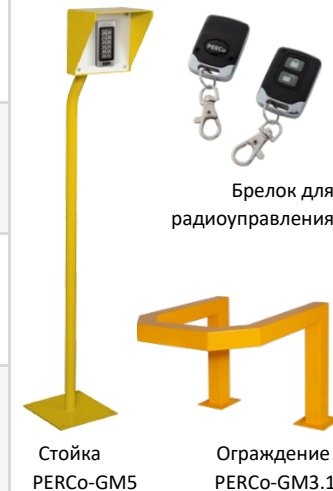


Кронштейн PERCo-GDH1

Цены указаны в рублях РФ с учетом НДС на условиях поставки EXW со склада в Москве и не включают затраты на транспортировку.

Цены действительны для покупателей из РФ.

PERCo-GCR2	Брелок для радиуправления	Брелок	1 429
PERCo-GM1	<b>NEW</b> Монтажная пластина для тумбы шлагбаума PERCo-GS04.1	Монтажная пластина	4 396
PERCo-GM3.1	Ограждение для тумбы шлагбаума	Ограждение	11 441
PERCo-GM5	Стойка для установки считывателя	Стойка	15 051



**ОГЛАВЛЕНИЕ**

# Шлагбаумы для экстремально низких температур

ОГЛАВЛЕНИЕ

модель	наименование	комплект поставки	цена, рубли
PERCo-GS14N	Тумба шлагбаума (без стрелы) для экстремально низких температур	Тумба со встроенными блоком управления, системой обогрева. Монтажная пластина.	177 132
PERCo-GBR3.0	Стрела шлагбаума, длина 3,0 м	Стрела шлагбаума PERCo-GS14N круглого сечения. Набор светоотражающих наклеек	13 132
PERCo-GBR4.3	Стрела шлагбаума, длина 4,3 м	Стрела шлагбаума PERCo-GS14N круглого сечения. Набор светоотражающих наклеек	15 257
PERCo-GBS1	Стойка опорная с ловителем стрелы	Стойка	6 155
PERCo-GBS2	Стойка опорная подвесная на стрелу шлагбаума	Стойка	15 400
PERCo-GCM1	GSM/BLE модуль управления шлагбаумом	Модуль управления	7 396
PERCo-H7	Пульт дистанционного управления	Пульт с проводом	7 203
PERCo-GM3.1	Ограждение для тумбы шлагбаума	Ограждение	11 441



Тумба шлагбаума PERCo-GS14N



Стрела круглого сечения PERCo-GBR3.0 и PERCo-GBR4.3



Стойка опорная с ловителем стрелы PERCo-GBS1



Стойка опорная подвесная на стрелу шлагбаума PERCo-GBS2



GSM/BLE модуль управления шлагбаумом



Пульт PERCo-H7

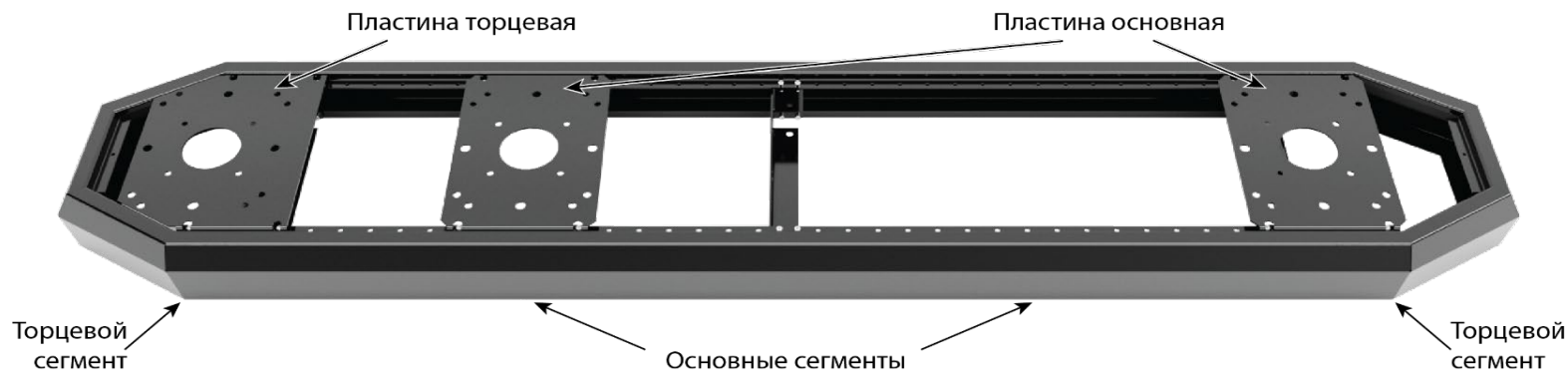


Ограждение PERCo-GM3.1

ОГЛАВЛЕНИЕ

# Островок безопасности

ОГЛАВЛЕНИЕ



модель	наименование	комплект поставки	цена, рубли
PERCo-PI-01.100	Комплект сегментов торцевых Островка безопасности Исполнение: сталь, цвет — черный, шагрень	Сегмент торцевой - 2 шт., стяжка, крепеж	12 336
PERCo-PI-01.200	Комплект сегментов основных Островка безопасности Исполнение: сталь, цвет — черный, шагрень	Сегмент основной - 2 шт., стяжка, крепеж	11 351
PERCo-PI-01.300	Пластина основная Исполнение: сталь, цвет — черный, шагрень	Пластина, крепеж	2 408
PERCo-PI-01.400	Пластина торцевая Исполнение: сталь, цвет — черный, шагрень	Пластина, крепеж	2 408



Комплект сегментов торцевых



Комплект сегментов основных



Пластина основная

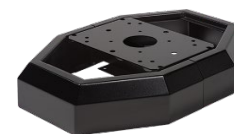


Пластина торцевая

Цена на рекомендуемые решения для Острова безопасности

Цена включает в себя только стоимость элементов Острова безопасности

наименование	комплект поставки	цена, рубли
<b>Островок для одной единицы оборудования дорожной автоматики PERCo</b> <b>Длина островка 0,7 м</b>	Комплект сегментов торцевых (PI-01.100) - 1 шт. Пластина основная (PI-01.300) - 1 шт.	14 744
<b>Односторонний проезд</b> Для организации одностороннего проезда на торце крепится парковочная стойка, через 2,5 метра – стойка шлагбаума, через 1,5 метра – кронштейн для камеры. <b>Длина островка 4,3 м</b>	Комплект сегментов торцевых (PI-01.100) - 1 шт. Комплект сегментов основных (PI-01.200) - 4 шт. Пластина основная (PI-01.300) - 1 шт. Пластина торцевая (PI-01.400) - 2 шт.	64 964
<b>Односторонний проезд со шлагбаумом и автономной системой распознавания номеров</b> На островке располагается шлагбаум, через 1,5 метра устанавливается кронштейн для с камерой. <b>Длина островка 2,5 м</b>	Комплект сегментов торцевых (PI-01.100) - 1 шт. Комплект сегментов основных (PI-01.200) - 2 шт. Пластина основная (PI-01.300) - 2 шт.	39 854
<b>Реверсивный проезд со шлагбаумом и автономной системой распознавания номеров</b> Кронштейн выезда крепится на торце, через 1,5 метра устанавливается шлагбаум, через 1,5 метра – кронштейн въезда. <b>Длина островка 3,4 м</b>	Комплект сегментов торцевых (PI-01.100) - 1 шт. Комплект сегментов основных (PI-01.200) - 3 шт. Пластина основная (PI-01.300) - 1 шт. Пластина торцевая (PI-01.400) - 2 шт.	53 613



<p><b>Двусторонний проезд (1 вариант)</b> PERCo-BH03 выезда устанавливается в 0,35 метра от торца, через 0,65 метра устанавливается стойка въезда, через 0,5 метра – шлагбаум выезда, через 1,0 метр – шлагбаум въезда, через 0,5 метра стойка выезда, через 0,55 метра – кронштейн въезда. <b>Длина островка 5,2 м</b></p>	<p>Комплект сегментов торцевых (PI-01.100) - 1 шт. Комплект сегментов основных (PI-01.200) - 5 шт. Пластина основная (PI-01.300) - 6 шт.</p>	<p>83 539</p>
<p><b>Двусторонний проезд (2 вариант)</b> Стойка въезда устанавливается на торце, через 1,5 метра устанавливается кронштейн выезда, через 1 метр – стойка шлагбаума въезда, через 1,1 метр – стойка шлагбаума выезда, через 1,0 метр – кронштейн въезда, через 1,5 метра от нее – стойка выезда на торце. <b>Длина островка 6,1 м</b></p>	<p>Комплект сегментов торцевых (PI-01.100) - 1 шт. Комплект сегментов основных (PI-01.200) - 6 шт. Пластина основная (PI-01.300) - 4 шт. Пластина торцевая (PI-01.400) - 2 шт.</p>	<p>94 890</p>
<p><b>Двусторонний проезд (3 вариант)</b> Кронштейн выезда крепится на торцевом элементе, через 1,5 метра устанавливается шлагбаум выезда, через 1,5 метра – стойка въезда, через 0,1 метра – стойка выезда, через 1,5 метра – шлагбаум въезда, через 1,5 метра – кронштейн въезда. <b>Длина островка 6,1 м</b></p>	<p>Комплект сегментов торцевых (PI-01.100) - 1 шт. Комплект сегментов основных (PI-01.200) - 6 шт. Пластина основная (PI-01.300) - 4 шт. Пластина торцевая (PI-01.400) - 2 шт.</p>	<p>94 890</p>





## Дополнительное оборудование

ОГЛАВЛЕНИЕ

модель	наименование	комплект поставки	цена, рубли
Tantos TS-KBD-EM2 Metal	Кодовая панель	Кодовая панель	3 080
SL-U	Лампа сигнальная со встроенной антенной для шлагбаумов моделей PERCo-GS14 и PERCo-GS16	Лампа сигнальная, крепеж	2 930
PD232	Двухканальный датчик индукционной петли	Датчик	12 122
M1H	Датчик индукционной петли	Датчик	11 000
	Сирена	для формирования сигнала Alarm	352
	Анкер M10 с болтом DIN7984 (внутренний шестигранник) и шайбой, оцинкованный	для крепления стойки опорной с ловителем стрелы PERCo-GBS1	167
	Анкер M8 с болтом DIN7984 (внутренний шестигранник) и шайбой, оцинкованный	для крепления стойки для фотоэлемента безопасности PERCo-GDS1	132
	Клиновый анкер-шпилька M16 с гайкой и шайбой, оцинкованный	для крепления стойки шлагбаума PERCo-GS04.1	299



Кодовая панель Tantos TS-KBD-EM2



Лампа сигнальная SL-U



Двухканальный датчик индукционной петли PD232



Датчик индукционной петли M1H

ОГЛАВЛЕНИЕ